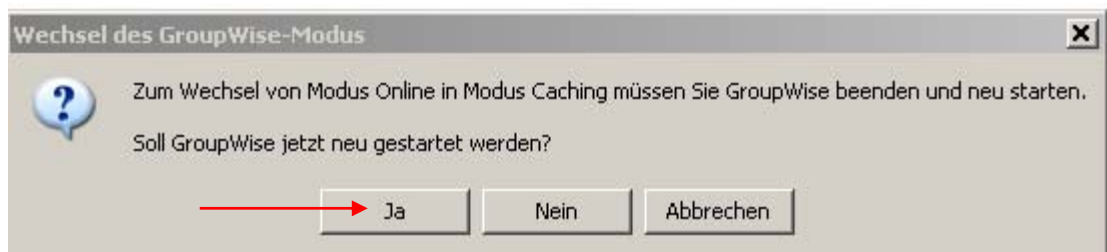
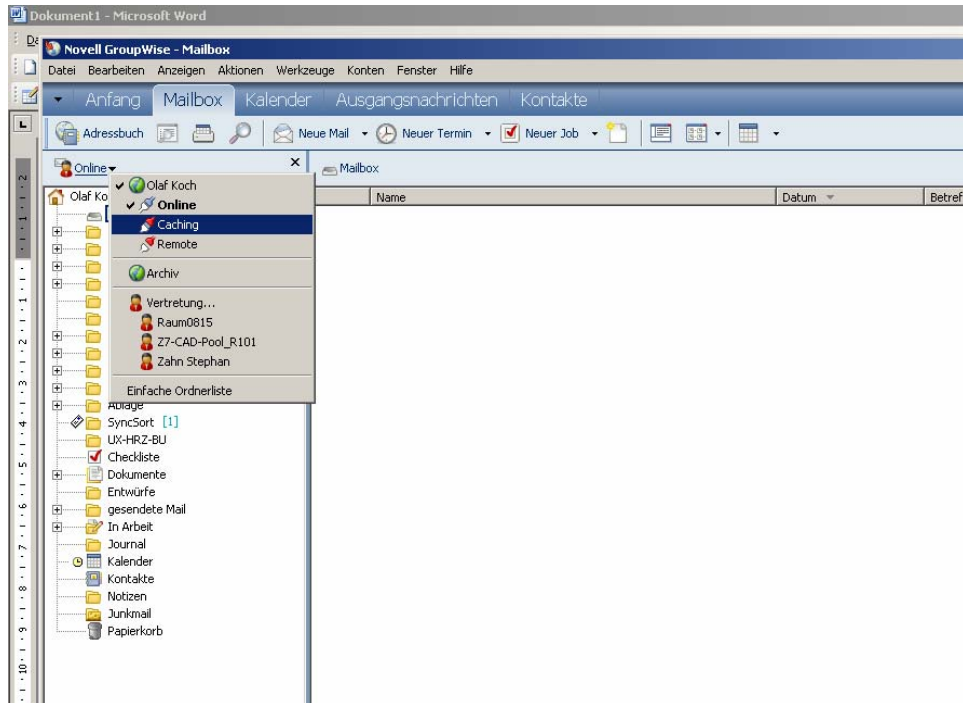


Wie sichere ich meine Groupwise-Mailbox ?

- Auf lokalem PC ein Verzeichnis erstellen z.B. C:\SIKO-MAILBOX\Datum
- Vom Online-Modus auf Caching umschalten:

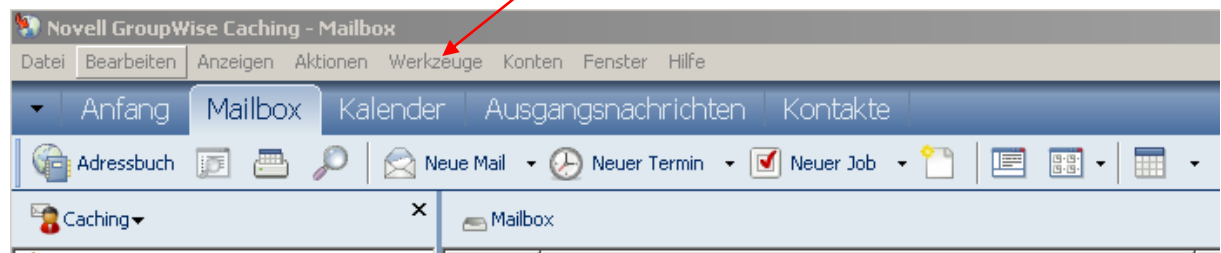


- Groupwise wechselt in Caching Modus:

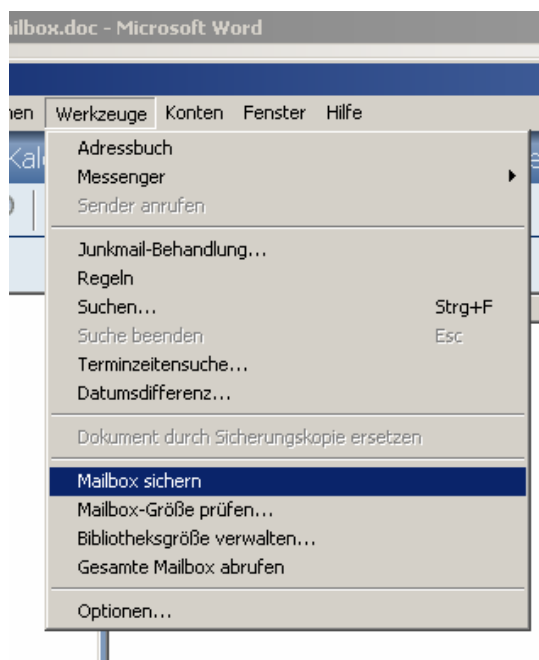


**- Papierkorb und oder Junkordner leeren!!!**

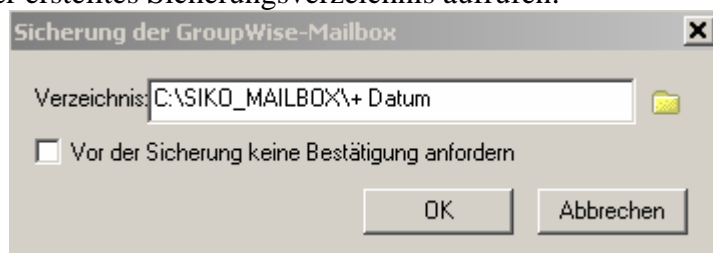
- Menü Werkzeuge anklicken:



- Mailbox sichern auswählen:

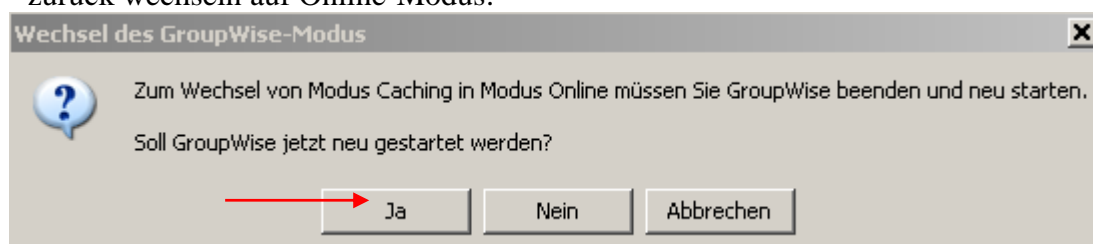


- vorher erstelltes Sicherungsverzeichnis aufrufen:

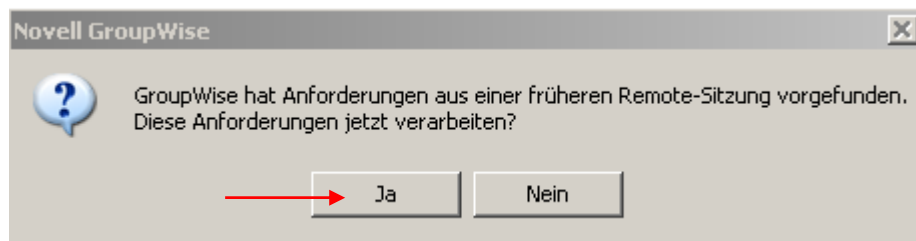


- Kopie wird erstellt

- zurück wechseln auf Online-Modus:



- evtl. Abfrage nach Wechsel in Online-Modus:



- **Fertig.**