



## Installationsanleitung

### Groupwise 2012 für Windows 7 Professionell

- Browser (z.B. Firefox oder Internet Explorer) starten
- Softwareservice unter Hard-& Software auswählen
- Downloads

The screenshot shows the website of the Hochschule Zittau/Görlitz Hochschulrechenzentrum. The main navigation bar includes: HRZ, Grafik & Druck, Hard- & Software, Netzdienste, Netzzugang, IT-Sicherheit, and Hilfe. The main banner reads 'Hard- und Software Service & Beschaffung'. The breadcrumb trail is: Hochschulrechenzentrum > Hard- & Software > Softwareservice > Downloads. On the left, a sidebar menu lists: Angebote, Hardwareservice, **Softwareservice**, Betriebssysteme, Microsoft Office, and Downloads. The main content area is titled 'Downloads' and lists 'Netzwerkclients' with the following items: + Netware-Client, + Zenworks-Adaptive-Agent, + Groupwise-Client (highlighted with a red arrow), + SecureW2-Client für (W)LAN-Verbindung, + VPN-Client und Einwahlprofil, iPrint Client: Standort Zittau oder Standort Görlitz, and xPrint/+ QPilot-Clients. On the right, there are sections for 'Fragen oder Probleme?' (with email hrz-service@hszg.de and a 'Formular' link) and 'Ich will direkt zu...' (with a 'Webmail' link).

- Groupwise Client anklicken



HRZ | Grafik & Druck | Hard- & Software | Netzdienste | Netzzugang | IT-Sicherheit

Hilfe

# Netzdienste

Login | Kalender | E-Mail

Hochschulrechenzentrum > Netzdienste > E-Mail und Kalender > GroupWise Client

### Ihr Login

- E-Mail und Kalender
- Kurzübersicht der Einrichtung
- GroupWise Client
- GroupWise Webmail
- Synchronisierung mobiler Geräte
- Hilfe und Anleitungen
- Kalenderdienste
- Spamfilterung
- Verteilerlisten
- Serverdienste
- Datei- und Druckdienste
- Datensicherung
- Arbeitsstationsverwaltung
- PC Pools

### Neuigkeiten aus dem HRZ

- 31. Mai 2013  
Veränderte Öffnungszeiten der Druckerei
- 7. Mai 2013  
neue Version von DataSync und neue Serveradresse
- 6. Mai 2013  
GroupWise 2012: neuer Client verfügbar

### GroupWise Client

Um die gesamte Funktionalität des GroupWise-Systems - also Verwaltung von E-Mails, Terminen, Aufgaben, Adressbüchern und Dokumenten, Zusammenarbeit, Vertretung etc. - nutzen zu können, wird vom HRZ der Einsatz des GroupWise-Clients auf Ihrem PC bzw. Notebook empfohlen.

#### Download

Der GroupWise-Client steht für verschiedene Betriebssysteme zur Verfügung. Die Installationsdateien für das jeweilige System können Sie über die folgenden Links herunterladen:

- Windows (2012 SP2, 130 MB)
- Linux (8.0 SP2 HP3, 200 MB)
- MacOS (8.0 SP2 HP4, 73 MB)

#### Installation

Laden Sie sich die entsprechende Installationsdatei für das Betriebssystem herunter und speichern diese lokal ab.

##### Windows

Doppelklicken Sie auf die heruntergeladene Datei, starten die Installation und wählen als Installationstyp "Benutzerdefiniert" aus. Im weiteren Verlauf deaktivieren Sie die Option der Dateintegration. Nach der Installation starten Sie GroupWise durch die entsprechenden Verknüpfungen auf dem Desktop bzw. im Startmenü.

##### Linux

Entpacken Sie die heruntergeladene Datei und führen das Installationskript (install) aus. Die Installation sollte im Hintergrund automatisch durchlaufen und auch eine Verknüpfung auf dem Desktop anlegen. Über diese Verknüpfung starten Sie den Client.

##### MacOS

Doppelklicken Sie auf die heruntergeladene .dmg-Datei. Ziehen Sie das GroupWise-Symbol "Verknüpfung zu GroupWise" auf den Ordner Anwendungen, um die Software zu installieren. Ziehen Sie das GroupWise-Symbol "Verknüpfung zu GroupWise" vom Ordner Anwendungen in das Dock, um dort ein Symbol für den einfachen Start des Clients zu erstellen.

#### Start

Starten Sie den Client über die zugehörige Verknüpfung auf dem Desktop, im Startmenü oder im Dock.

Bei dem ersten Start werden Sie eventuell aufgefordert, Ihr Benutzerkennzeichen (im Client als Benutzer-ID bezeichnet), Ihr Passwort, eine Adresse zum GroupWise-System und einen Port anzugeben.

Geben Sie als Adresse

- Hochschule Zittau/Görlitz: gw.hszzg.de
- IHI Zittau: gw.ihi-zittau.de

und als Port (für alle gleich)

- 1677

ein.

### Fragen oder Probleme?

Senden Sie uns eine E-Mail  
hrz-service@hszzg.de  
oder nutzen das Formular

### Ich will direkt zu...

- Webmail
- NetStorage
- WLAN-Einrichtung
- VPN-Einrichtung
- GigaMove [?]

### Besucheranschrift

Hochschulrechenzentrum  
Haus I V  
Hochwaldstraße 2a  
02763 Zittau  
03583 - 61 1377  
03583 - 61 1329  
hrz@hszzg.de  
weitere Informationen

Betriebssystem auswählen. Anleitung erfolgt am Beispiel von Windows.



Anmelden:

Hochschule  
Zittau/Görlitz  
UNIVERSITY OF APPLIED SCIENCES

**Hochschulrechenzentrum**

Zentraler Authentifizierungsdienst der Hochschule Zittau/Görlitz

Deutsch / English

Anmeldung

Bitte melden Sie sich mit Ihrem persönlichen Benutzernamen und Passwort an. Sollten Sie Ihren Benutzernamen oder Ihr Passwort vergessen oder diese Daten nicht erhalten haben, so wenden Sie sich bitte an das Hochschulrechenzentrum (siehe Kontaktinformationen auf der rechten Seite).

Benutzername

Passwort

Anmelden

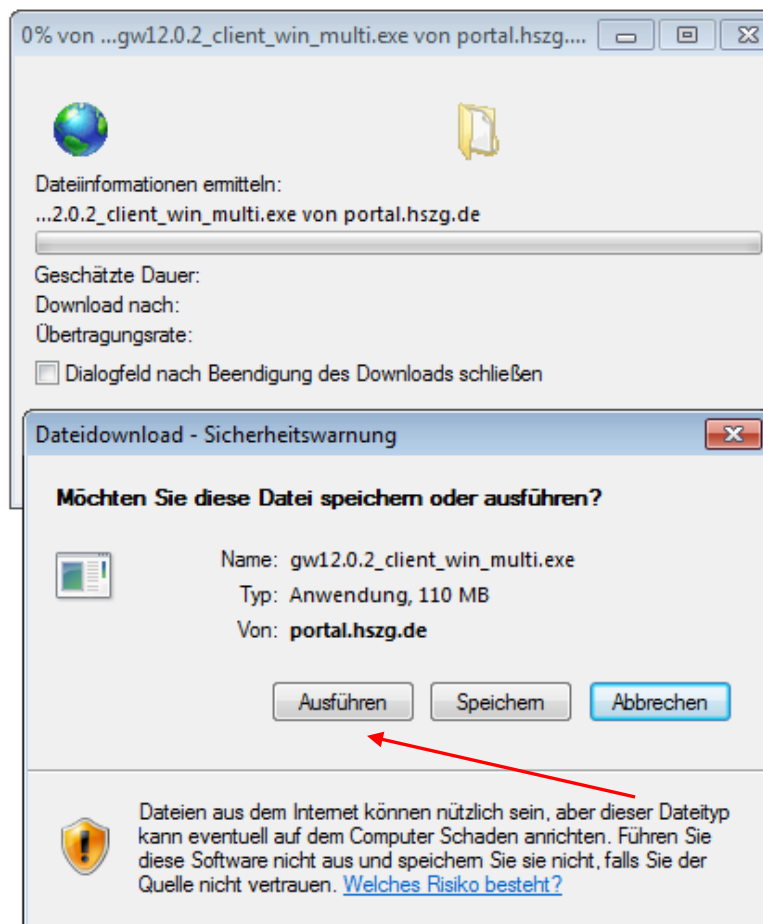
Studienbewerber melden sich mit Ihrer Bewerbernummer unter <http://bewerber.hszg.de> an! Sollten Sie Ihre Bewerbernummer vergessen haben, so wenden Sie sich bitte an die [Akademische Verwaltung](#).

Probleme beim Anmelden?

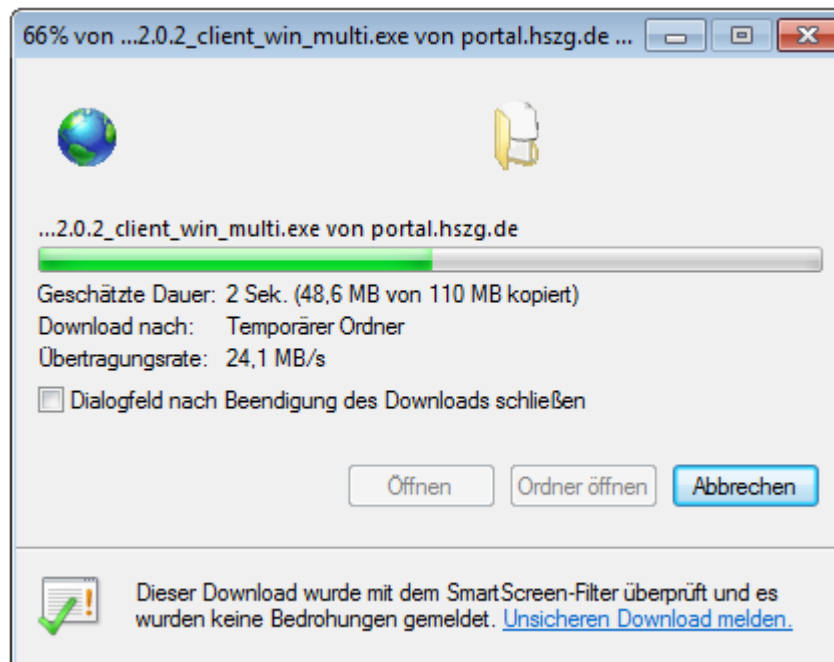
[Senden Sie uns eine E-Mail: \[hrz-service@hszg.de\]\(mailto:hrz-service@hszg.de\) oder nutzen das \[Formular\]\(#\)](#)

Kontakt

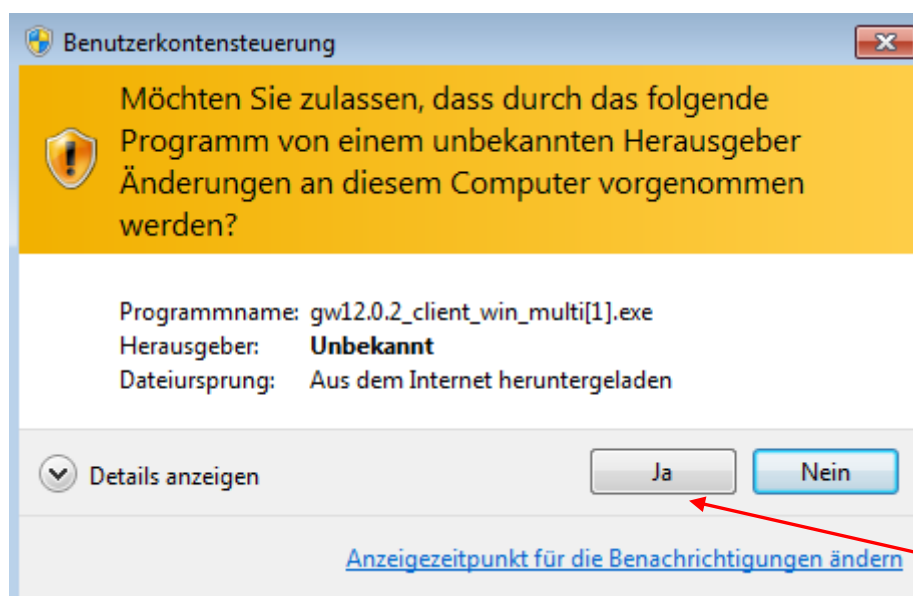
Hochschulrechenzentrum  
Haus 2 V  
Hochwaldstraße 2  
02763 Zittau  
03583 - 61 1377  
03583 - 61 1329  
[weitere Informationen](#)

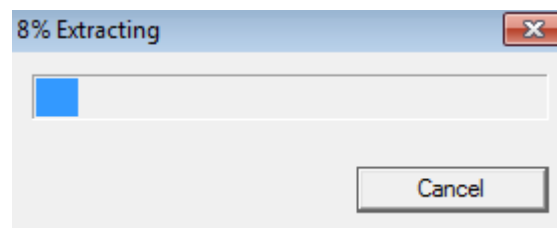
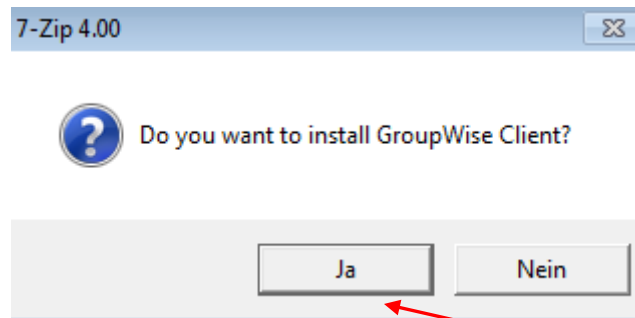


Installation beginnt...



Bei aktivierter Benutzerkontensteuerung Installation freigeben...

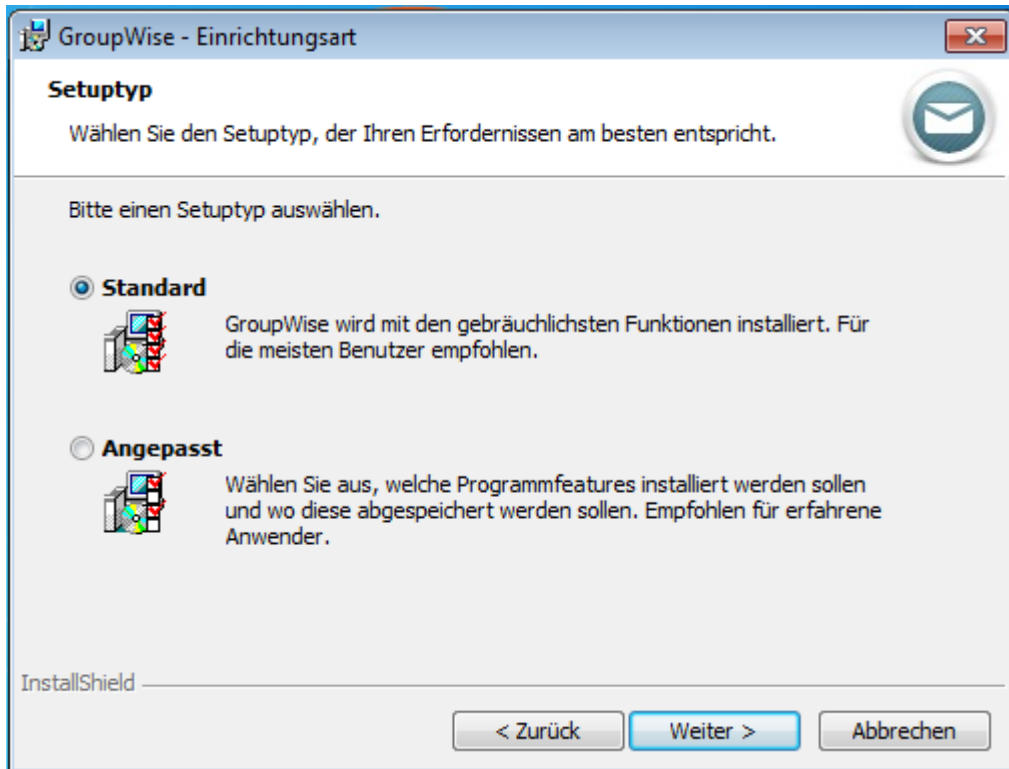




Sprache auswählen:

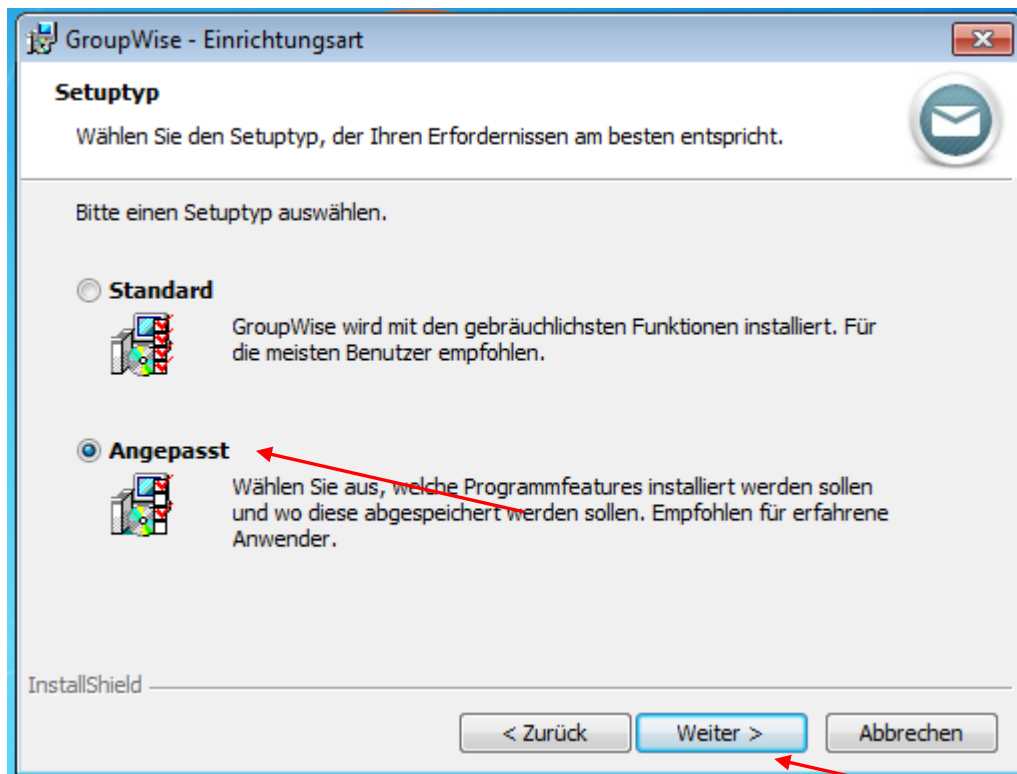


Wizard beginnt mit der Installation...



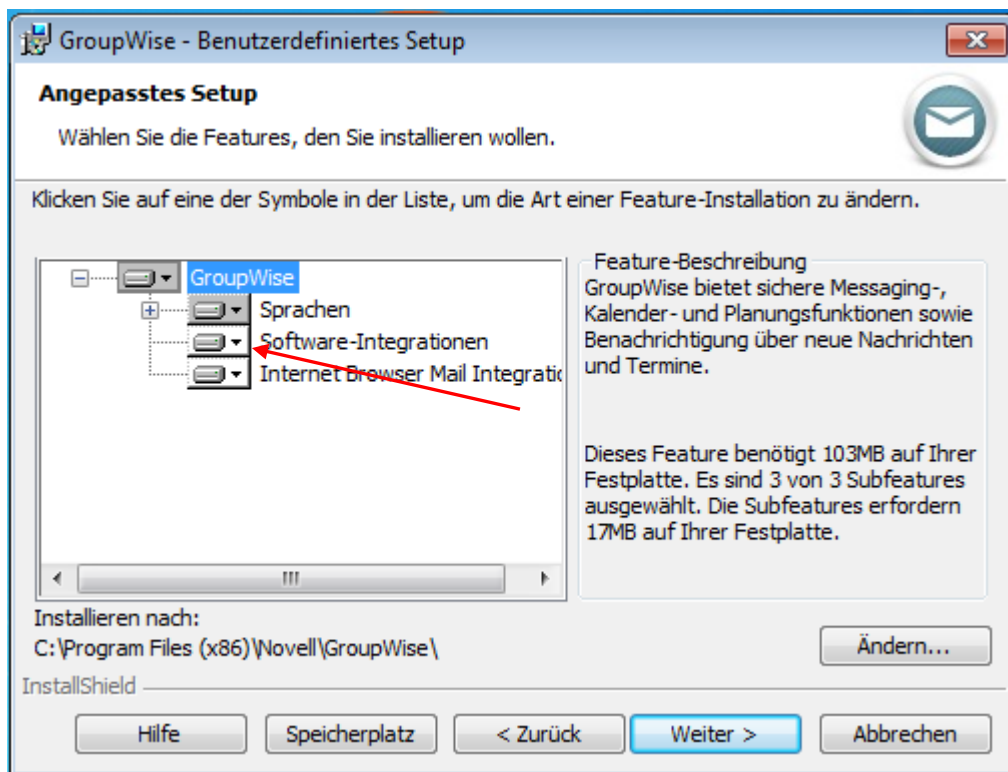
Standard nur dann auswählen, wenn Office-Anwendungen im für das Dokumentenmanagement genutzt werden. (Nicht empfohlen)

Angepasste Installation (ohne Office-Anwendungen)

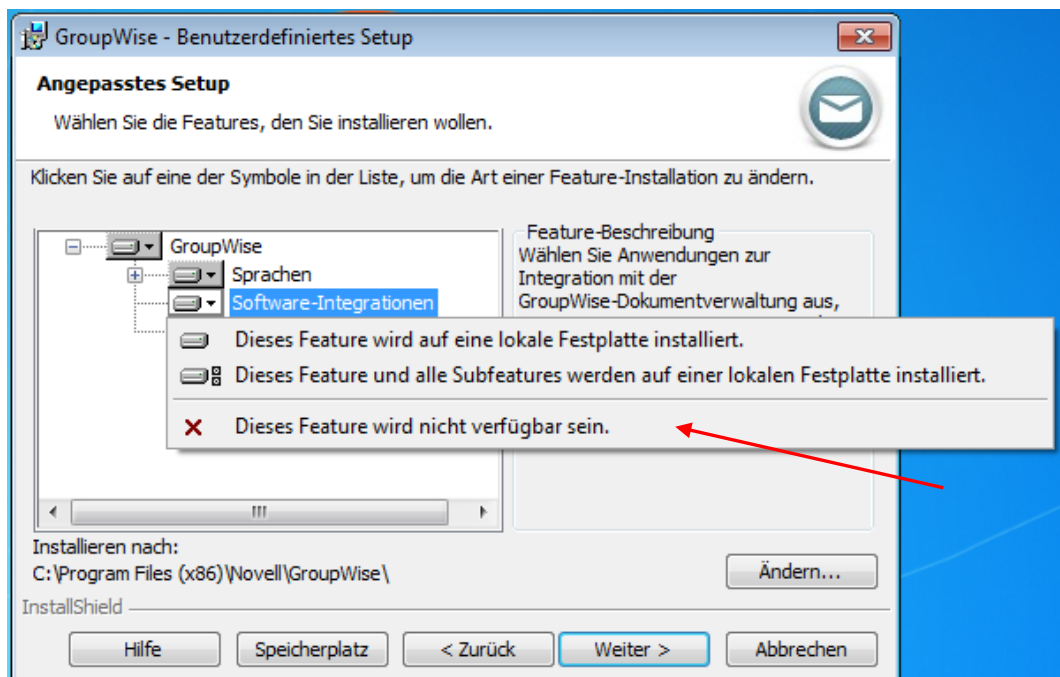


Software-Integrationen auswählen...

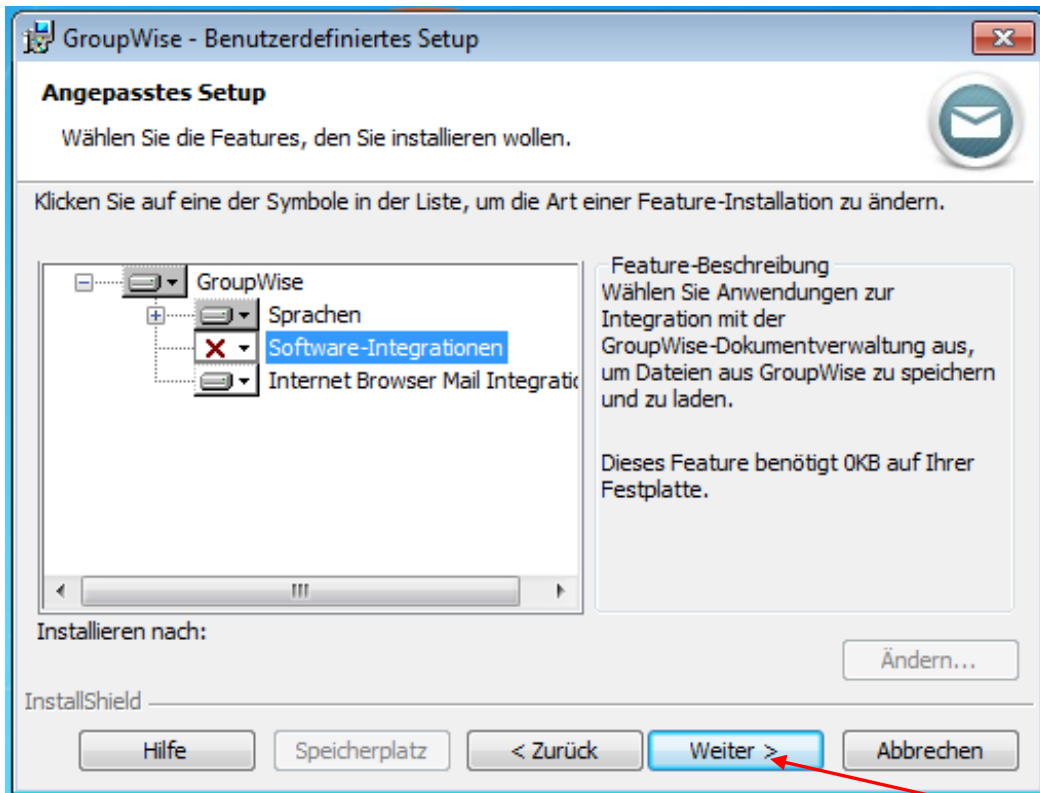




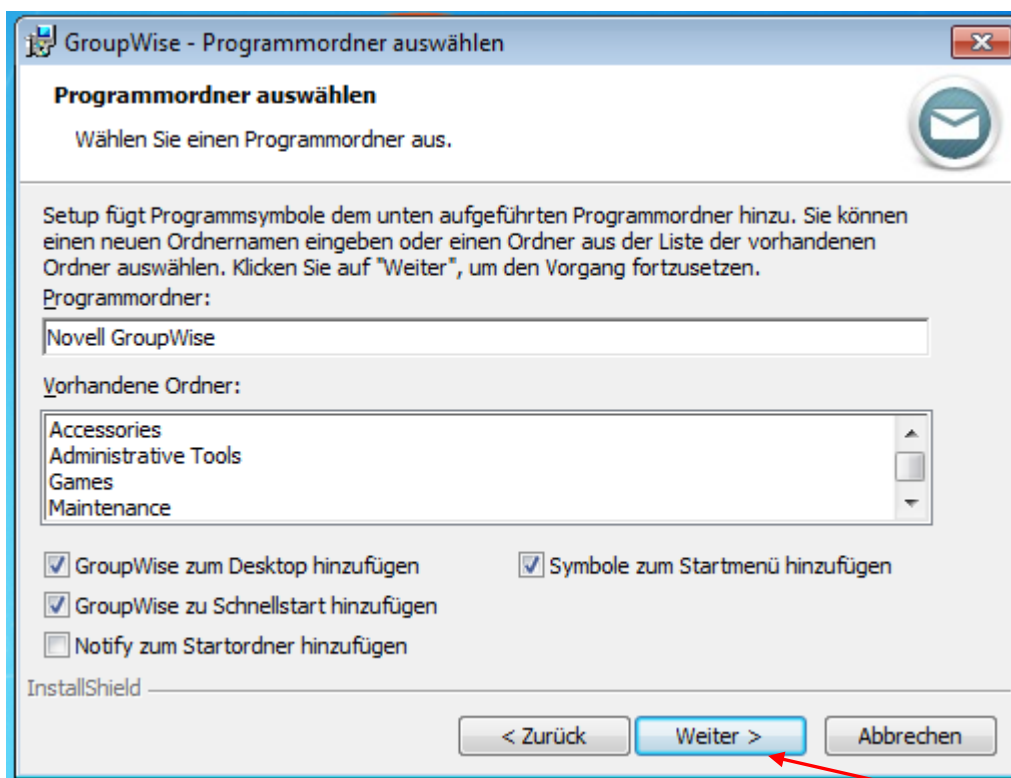
Feature abwählen...

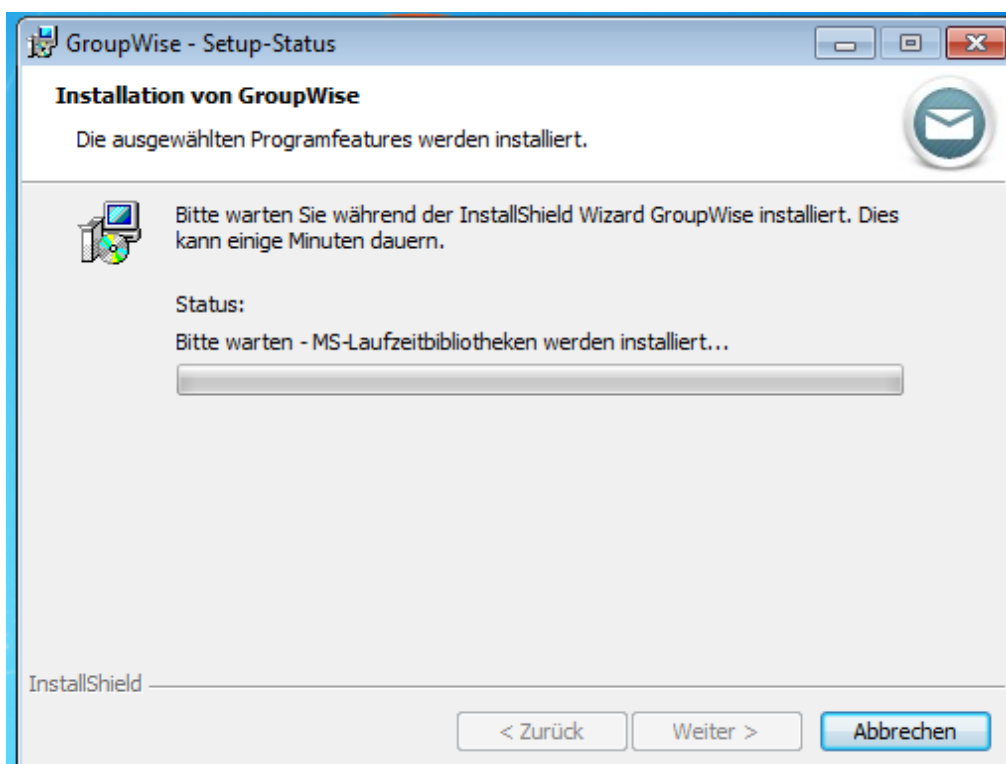
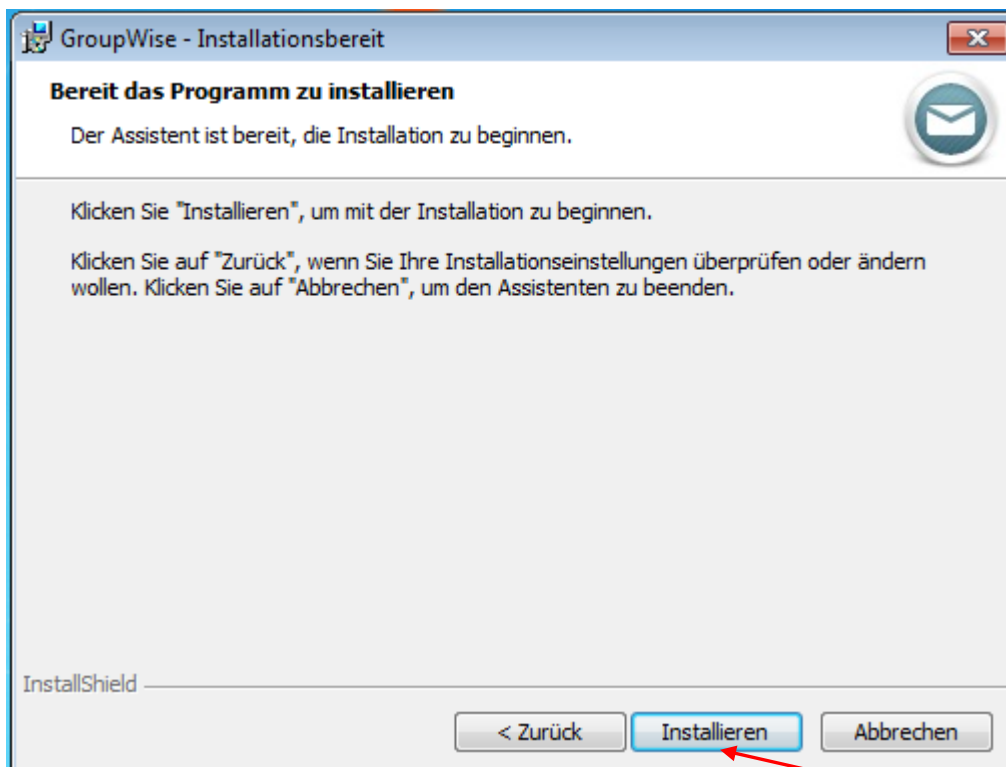


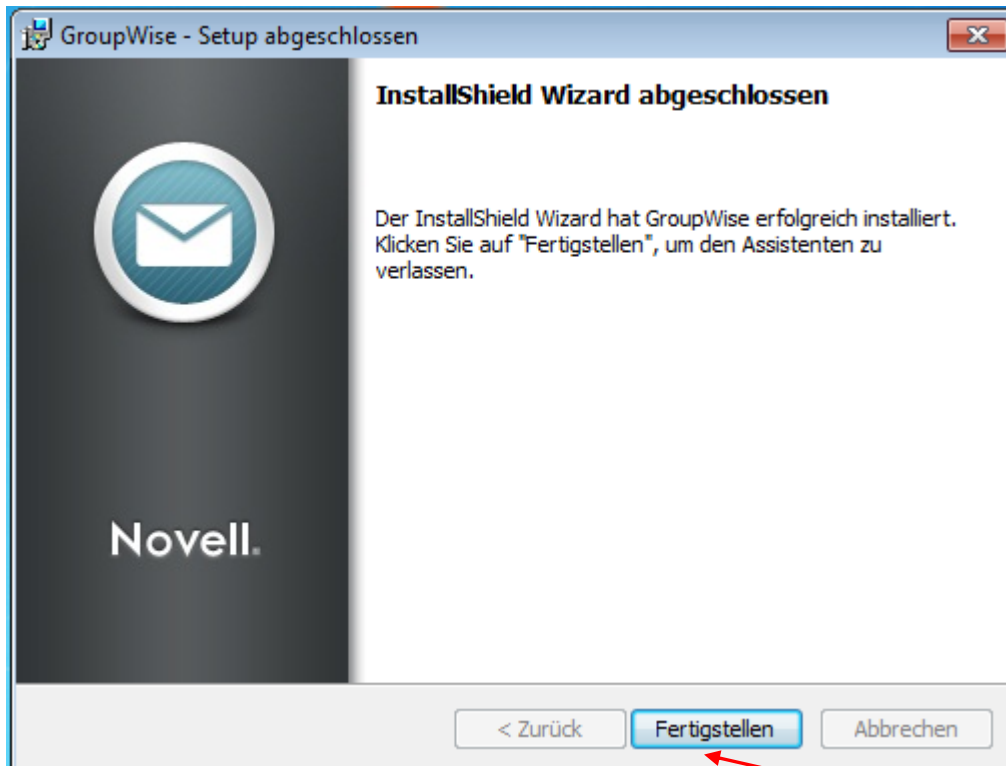




Einstellungen übernehmen (Standard)







Groupwise ist einsatzbereit.

Bei der ersten Anmeldung noch angeben:

